



chec | Grupo-epm

Nuestra mejor energía para una región
sostenible y competitiva





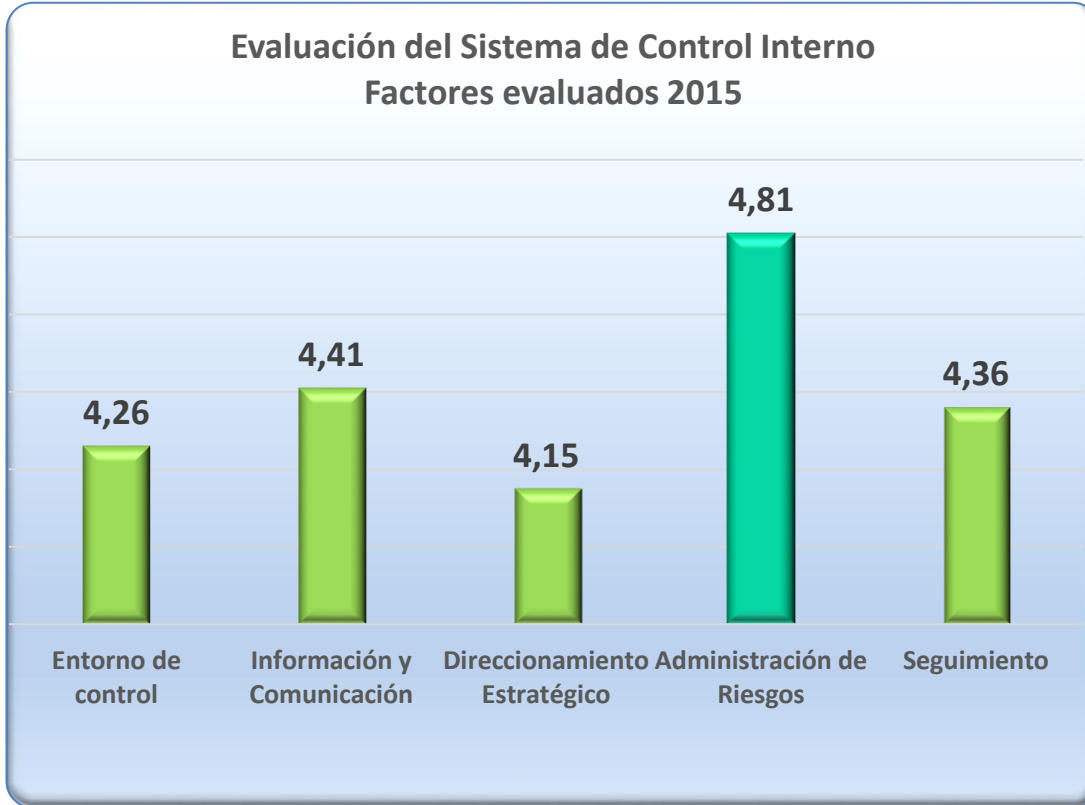
Evaluación Sistema de Control Interno CHEC S.A. E.S.P Metodología DAFP

Manizales, abril 19 de 2016





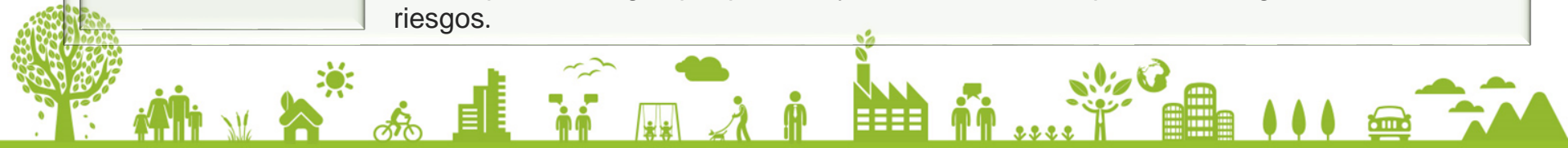
Evaluación al Sistema de Control Interno CHEC S.A E.S.P Año 2015 - Aplicando la Metodología del DAFP



FACTOR	Puntaje 2015	Nivel 2015
Entorno de control	4,26	Satisfactorio
Información y Comunicación	4,41	Satisfactorio
Direccionamiento Estratégico	4,15	Satisfactorio
Administración de Riesgos	4,81	Avanzado
Seguimiento	4,36	Satisfactorio
Indicador de madurez MECI	84,95	Satisfactorio

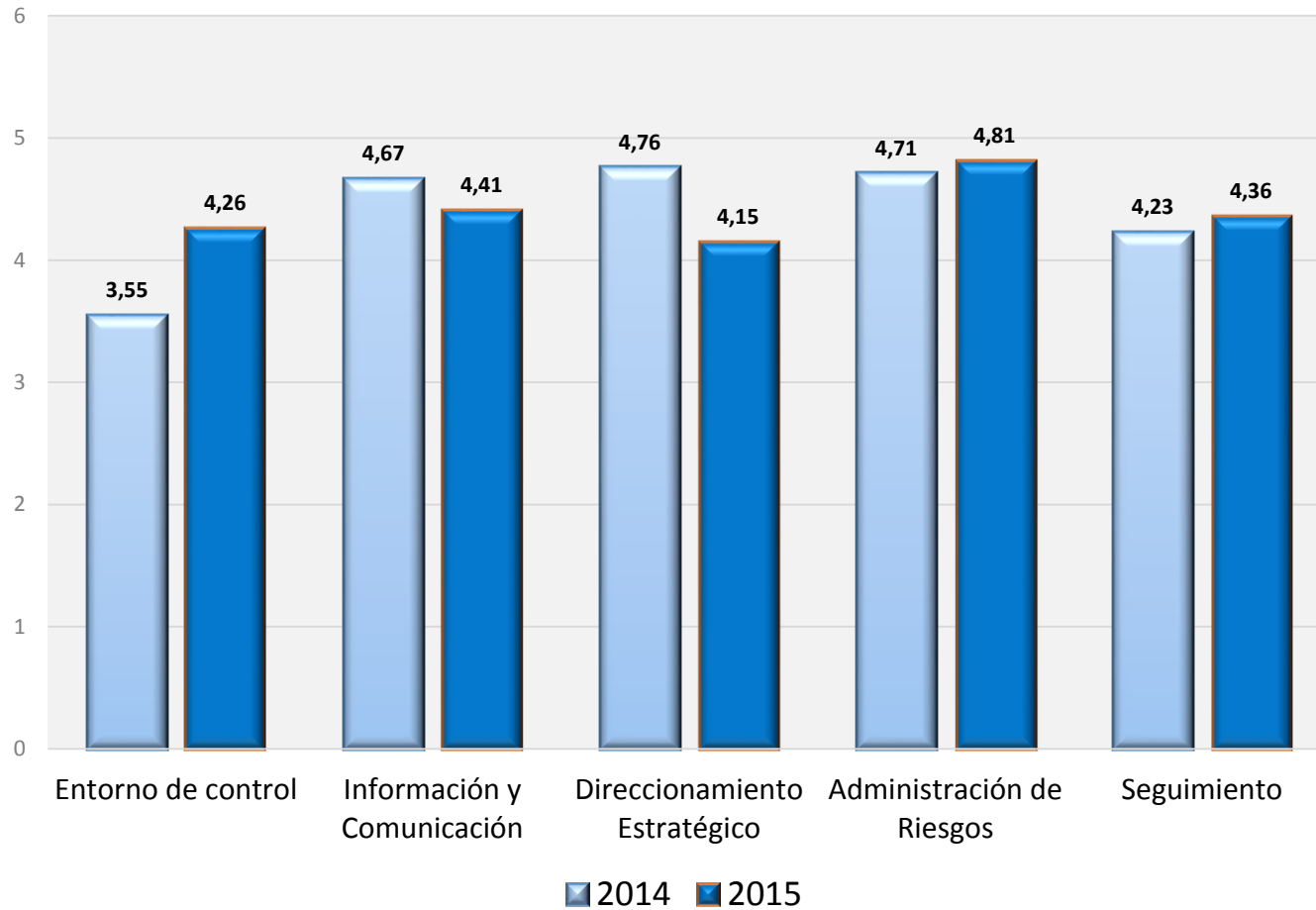
SATISFACTORIO
66-90

La Entidad cumple de forma completa y bien estructurada con la aplicación del modelo de control interno, se toman acciones derivadas del seguimiento y análisis de la información interna y externa, permitiendo la actualización de sus procesos. Se cuenta con mapas de riesgos por proceso y el institucional, lo que facilita la gestión de sus riesgos.



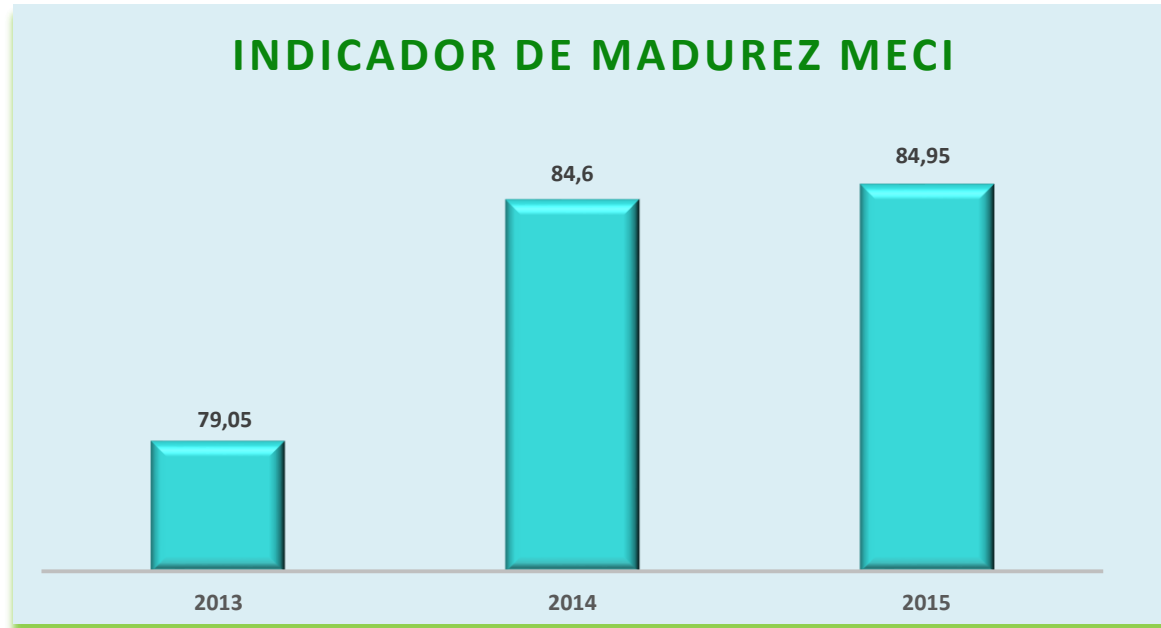


Comparativo Evaluación del Sistema de Control Interno año 2014 -2015





Evaluación al Sistema de Control Interno CHEC S.A E.S.P Año 2015 - Aplicando la Metodología del DAFP



En el indicador de madurez MECI pasó del 84,6% en el año 2014 a 84.95% en el año 2015, de los 5 factores evaluados 1 se encuentran en estado avanzado y los demás en nivel satisfactorio. En el entorno de control se logró un incremento del 0.71%, respecto al año 2014 que la calificación se encontraba en nivel intermedio.





Evaluación al Sistema de Control Interno CHEC S.A E.S.P Año 2015 - Aplicando la Metodología del DAFP

Entorno de Control

Analiza los aspectos básicos que facilitarán la implantación del modelo de control: compromiso de la Alta Dirección, lineamientos éticos, políticas para Desarrollo del Talento Humano y lineamientos básicos para el Direccionamiento Estratégico de la entidad.

Puntaje Obtenido: 4,26
Nivel: Satisfactorio

Aspectos a fortalecer

- Establecer acciones a partir del análisis de los resultados de la medición del clima laboral.
- Divulgar el programa de bienestar e incentivos
- Utilizar las evaluaciones de desempeño de los trabajadores como insumo para mejorar los planes de formación, capacitación e incentivos.
- Fortalecer los canales de comunicación formales que faciliten el flujo de la información en todos los niveles de la empresa, permitiendo así una comunicación efectiva con los diferentes grupos de interés de forma interna y externa.





Evaluación al Sistema de Control Interno CHEC S.A E.S.P Año 2015 - Aplicando la Metodología del DAFP

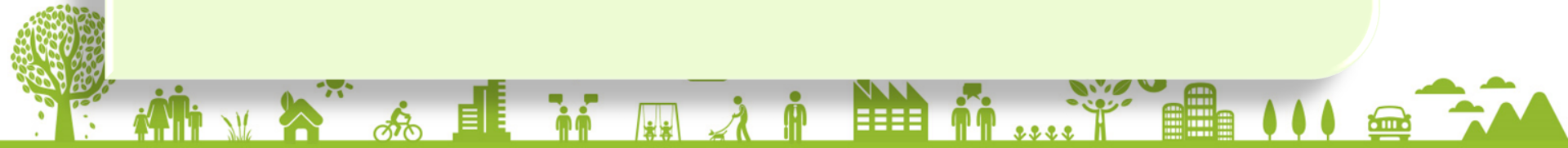
Información y comunicación

Analiza los aspectos requeridos para el manejo de la información tanto interna como externa: la identificación básica de usuarios, fuentes de información, mecanismos y sistemas de información que permiten su gestión y se verifican los lineamientos relacionados con la política de transparencia y Rendición de cuentas.

Puntaje Obtenido: 4,41
Nivel: Satisfactorio

Aspectos a fortalecer

- Pendiente de publicación en la página web de algunos aspectos solicitados por el artículo 9 Ley 1712 de relacionada con la Transparencia y Acceso a la Información.
- Sistema de información que están planeados para ser actualizados tecnológicamente.
- Continuar con el fortalecimiento de la estrategia de comunicación interna y externa que incluya política, plan y canales de comunicación.





Evaluación al Sistema de Control Interno CHEC S.A E.S.P Año 2015 - Aplicando la Metodología del DAFP

Direccionamiento estratégico

Analiza el modelo de operación por procesos en toda su complejidad, como base fundamental para el desarrollo de los planes, programas y proyectos de la entidad.

Puntaje Obtenido: 4,15
Nivel: Avanzado

Aspectos a fortalecer

- Falta actualizar los procedimientos, reglas de negocio, manuales entre otros, establecidos en algunos procesos, para lo cual se cuenta con el plan de mejora 41110, el cual presenta un porcentaje de avance del 49% con vencimiento de las acciones el 31 de diciembre del año 2016 .
- Los manuales de responsabilidades se encuentran en proceso de actualización y ajuste a la nueva estructura de la empresa





Evaluación al Sistema de Control Interno CHEC S.A E.S.P Año 2015 - Aplicando la Metodología del DAFP

Administración de Riesgos

Analiza cada uno de los elementos que desarrollan y facilitan la gestión del riesgo en todos los niveles de la entidad.

Puntaje Obtenido: 4,81
Nivel: Avanzado

- ✓ Los mecanismos de control y seguimiento permiten una adecuada administración del riesgo.
- ✓ Se cuenta con un mapa de riesgo por proceso, el cual es revisado y actualizado.
- ✓ Se conoce y se aplica la política de administración de riesgos
- ✓ Se encuentran adecuadamente identificados los riesgos de índole contable, los cuales son gestionados y monitoreados para la toma de acciones.





Evaluación al Sistema de Control Interno CHEC S.A E.S.P Año 2015 - Aplicando la Metodología del DAFP

Seguimiento

Analiza los procesos de evaluación y seguimiento implementados por la entidad, por parte de los líderes de los procesos, Auditoría Interna y organismos de control. Se evalúa la implementación y efectividad de los planes de mejoramiento.

Puntaje Obtenido: 4,36
Nivel: Satisfactorio

Aspectos a fortalecer

- Realizar seguimiento a los mapas de riesgos de todos los procesos incluyendo los riesgos de fraude, corrupción y la efectividad de los controles.
- Establecer planes de mejoramiento individual.
- Realizar continuo seguimiento al desempeño de los trabajadores mediante el plan de mejoramiento individual.





Fin

Nuestra mejor energía para una región
sostenible y competitiva

